

Bramante (Momo) escalera

Museos Vaticanos 1932

Inclinación: aprox.  $10^\circ = 17,6\%$  (debería ser máx.  $10\%$ )

Longitud: 32 m

¿Cumple con el CTE?: NO

¿Hay un ascensor disponible?: SI

Las rampas son un elemento clave del edificio que hace que esta arquitectura sea única/obra de arte/icónica y pasó a ser patrimonio histórico



Frank Lloyd Wright rampa

Museo Guggenheim Nueva York 1959

Inclinación: aprox.  $6^\circ = 9,6\%$

Longitud: aprox. 320 m (debería ser máx. 3 m)

¿Cumple con el CTE?: NO

¿Hay un ascensor disponible?: SI

Las rampas son un elemento clave del edificio que hace que esta arquitectura sea única/obra de arte/icónica y pasó a ser patrimonio histórico



Fernando Menis rampa

Centro de Visitantes Icod de los Vinos 2005

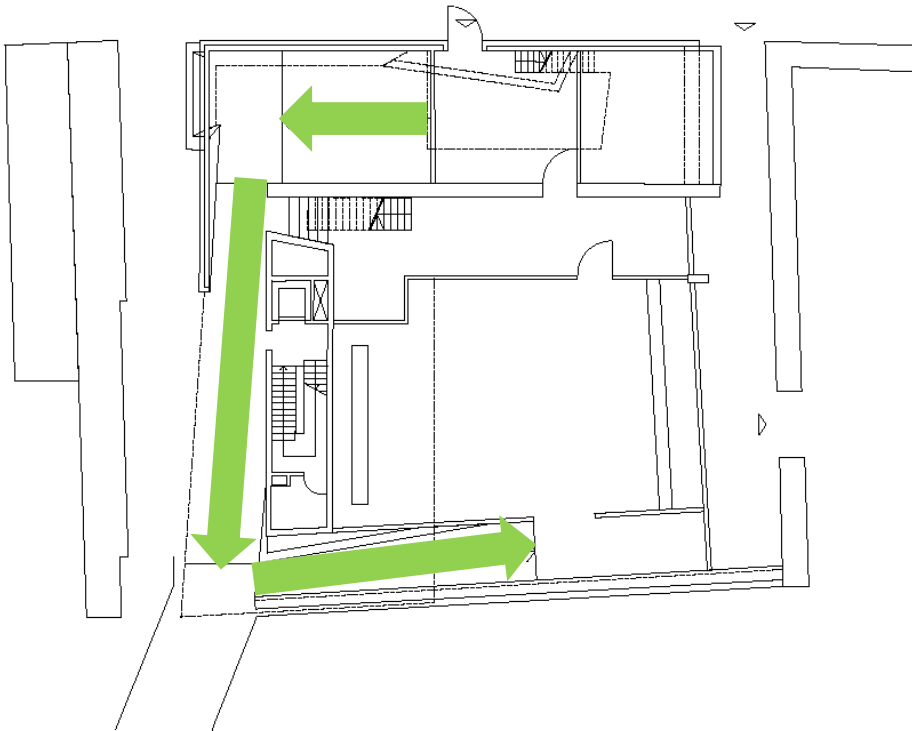
Inclinación:  $4,5^\circ = 8\%$

Longitud: máx. 10 m (debería ser máx. 3 m)

¿Cumple con el CTE?: NO

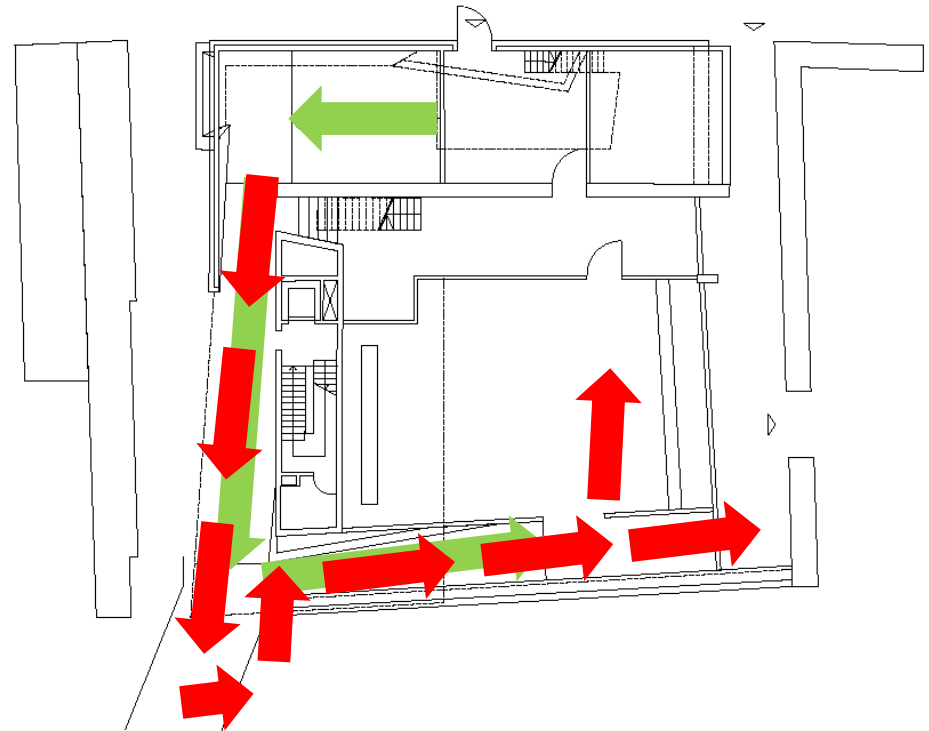
¿Hay un ascensor disponible?: SI

Las rampas son un elemento clave del edificio que hace que esta arquitectura sea única/obra de arte/icónica



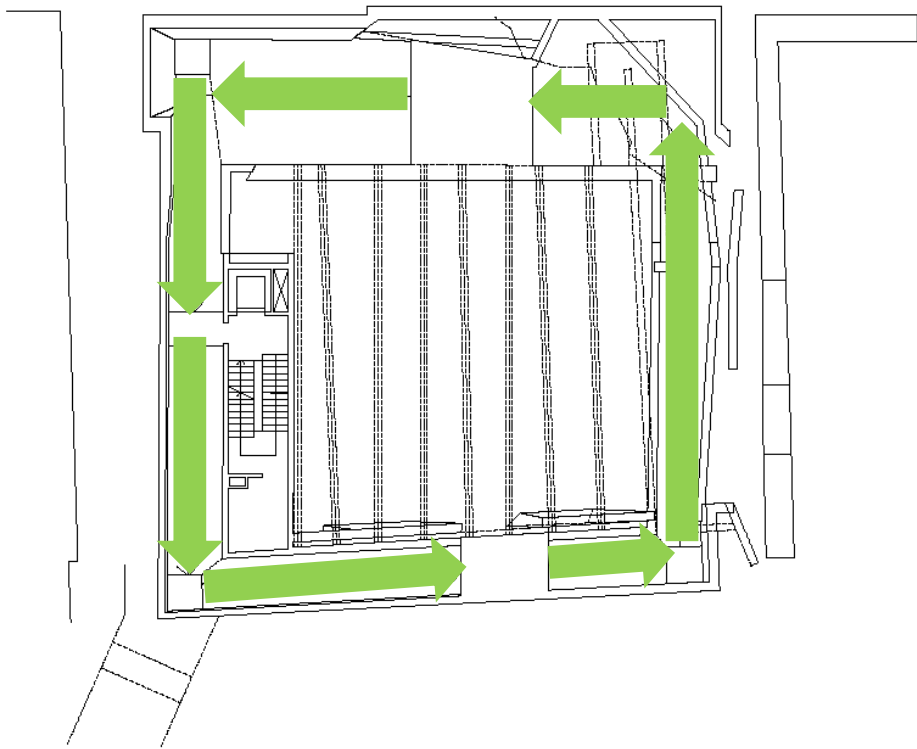
PLANTA BAJA

- La forma existente de las rampas enfatiza el interesante diseño y percepción del espacio como un todo integral
- Crea un espacio expositivo único en el país
- ...

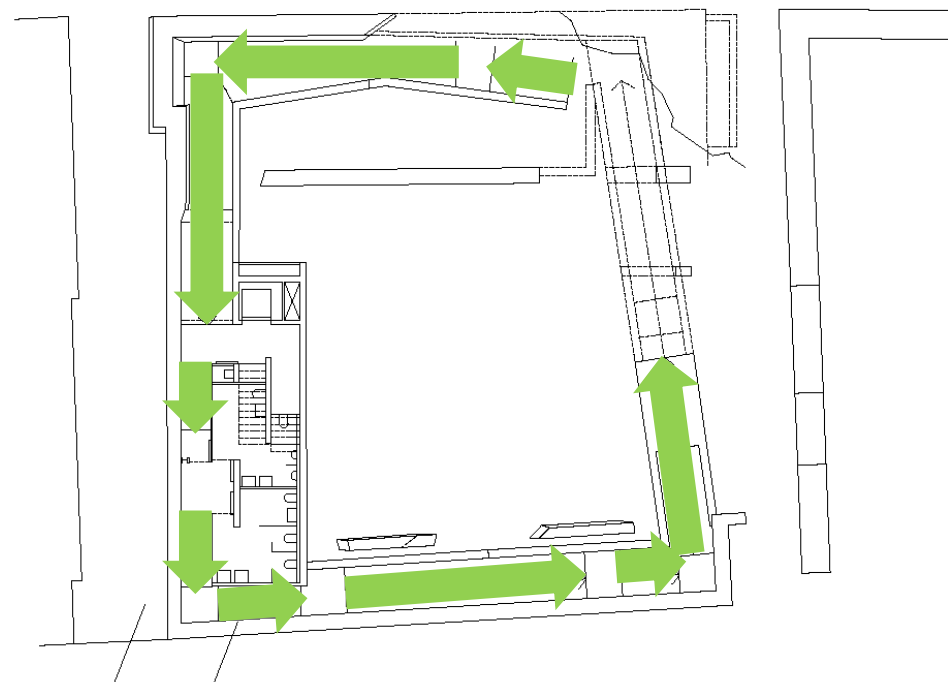


PLANTA BAJA

- Deforma y desvirtúa el proyecto que ya existe allí
- El cambio de las rampas las alarga, por lo que ocupan mucho espacio que podría ser utilizado para exposiciones
- ...

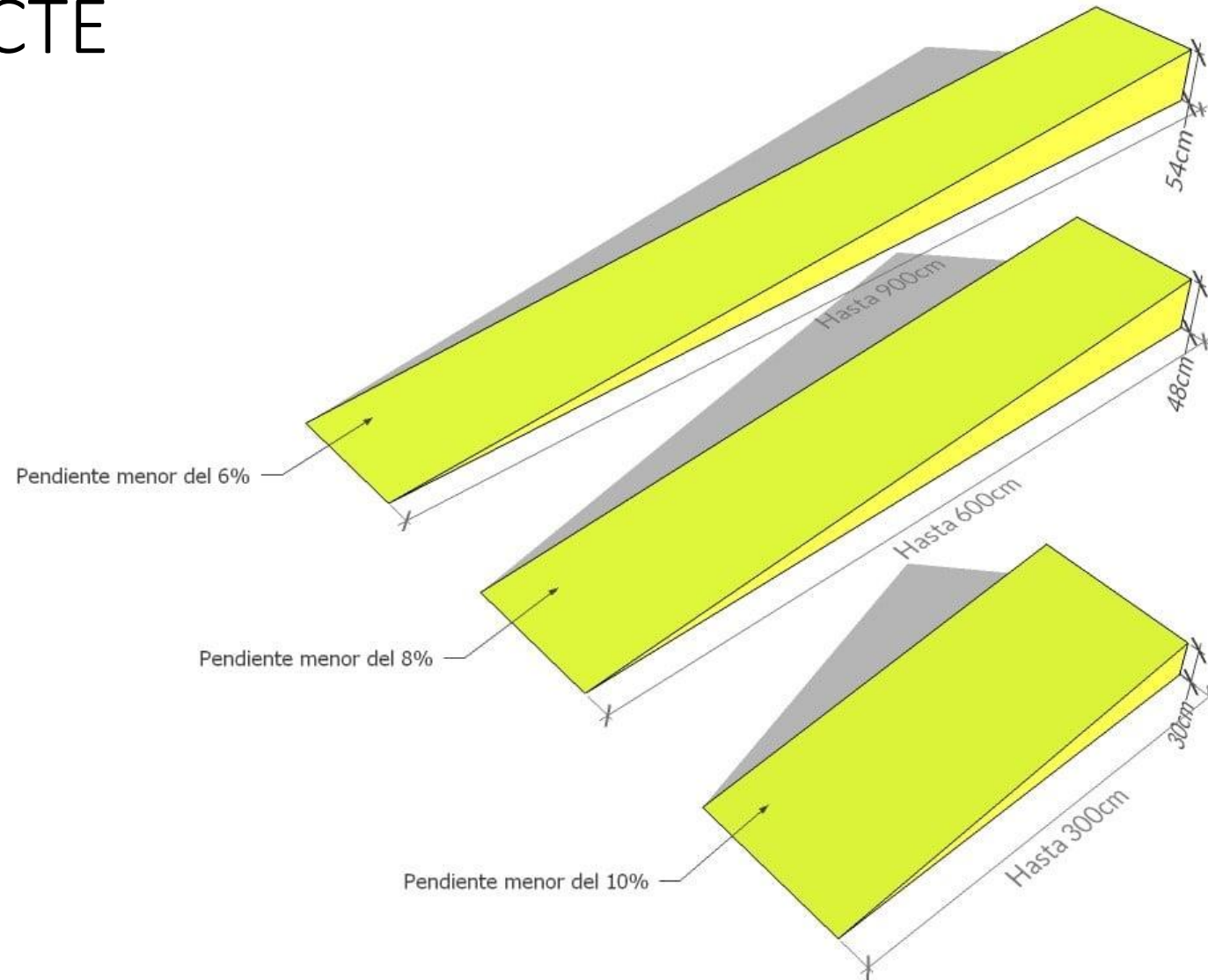


PLANTA -1



PLANTA -2

# CTE











EL DRAGO

CENTRO DE VISITANTES

PARQUE  
DEL  
DRAGO

BIC





CENTRO VIS.

EL DRAGO